



IP камеры DIGITUS® Plug&View

Инструкция по быстрой установке (QIG)

Комплект поставки

1 X IP камера Plug&View	Под заказ:
1 X адаптер питания с кабелем	1 X Кронштейн для
1 X Ethernet кабель	крепления на стене/потолке
1 X Инструкция по быстрой	1 X Комплект для установки
установке	
1 X компакт диск с утилитами	
1 X съемная антенна	

Благодарим за выбор IP камеры Plug&view. Ее пуск и настройка займут совсем немного времени и не потребуют сложных настроек сети.

1 Подготовка

Прежде чем, приступить к эксплуатации IP камеры, необходимо провести некоторые подготовительные работы.

Подключите антенну

Вставьте антенну в разъем и затяните установочные болты.

Подключите питание

Вставьте кабель питания в разъем «Питание» камеры.

Подключите камеру к роутеру (например AVM Fritz!Box, Telekom Speedport и т.д.)

Вставьте один конец сетевого кабеля из комплекта поставки в порт LAN камеры. Вставьте другой конец сетевого кабеля в один из разъемов, отмеченных как «LAN» и расположенных на задней части роутера. Одни роутеры имеют только один порт LAN, другие - несколько. Роутер должен иметь рабочее Internet соединение.

Вставьте SD-карту

IP камеры Plug&View поддерживают карты MicroSD объемом до 32 Гб. Обычно они есть в свободной продаже. Изображения или видео, записанные IP камерой будут сохраняться на эту карту.

Если камера имеет внешний пор, но не оснащена внутренней памятью, вставьте карту MicroSD в соответствующий слот. Как только она встанет на свое место, должен раздастся характерный щелчок.

2 Создание учетной записи пользователя Plug&View

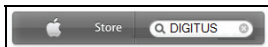
Чтобы пользоваться камерой Plug&View, а также просматривать изображения в любом месте и любой момент времени, необходимо зарегистрировать камеру в учетной записи пользователя Plug&View. Установку и управление можно осуществлять со смартфона, планшета или персонального компьютера.

2.1 Создание учетной записи пользователя при помощи смартфона и планшета

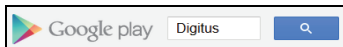
Если у вас есть устройство Apple® на базе ОС iOS, вы можете найти наше приложение «DIGITUS® Plug&View»-в Apple Store . Для смартфонов и планшетов на базе ОС Google Android, вы можете найти наше приложение «DIGITUS® Plug&View»-в Google™ Play Store.

Введите «Digitus» или «DIGITUS Plug&View» поле поиска соответствующего магазина приложений.

Apple App Store



Google™ Play



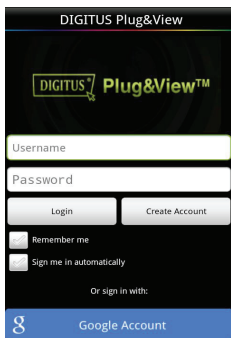


В результатах поиска приложение «DIGITUS® Plug&View»- будет отмечено следующим символом.

Установите приложение на мобильное устройство.

Запустите приложение на планшете или смартфоне. Вы можете выбрать один из двух способов создания учетной записи:

1. Если у вас уже есть учетная запись Google, то можно пользоваться ей для приложения plug&View, или
2. Создать новый аккаунт Plug&View с индивидуальным именем пользователя и паролем.



1. Вход при помощи имеющегося аккаунта Google

Нажмите на «Google account». Теперь для входа можно использовать адрес и пароль почты Google.

Или

2. Создать новый аккаунт при помощи Plug&View

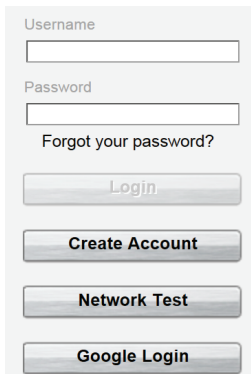
Нажмите на «Create Account». На следующей странице выберите имя пользователя, пароль и подтвердите адрес e-mail.

Затем нажмите на «Apply», чтобы создать аккаунт plug&View. Далее вы получите электронное письмо с инструкциями по разблокировке аккаунта. Затем войдите в приложение, используя имя пользователя в качестве «Login» и пароль. Теперь вы можете добавить камеру к аккаунту (переходите к разделу 3).

2.2 Создание пользовательского аккаунта при помощи персонального компьютера

Зайдите на сайт <http://plug-view.com/>.

Нажмите правой клавишей мыши на «Login | My camera administration».



The screenshot shows a web interface with the following elements:

- A text input field labeled "Username".
- A text input field labeled "Password".
- A link labeled "Forgot your password?".
- A button labeled "Login".
- A button labeled "Create Account".
- A button labeled "Network Test".
- A button labeled "Google Login".

1. Войдите, используя данные аккаунта Google

Нажмите на «Google Login». Теперь для входа можно использовать адрес и пароль почты Google.

Или

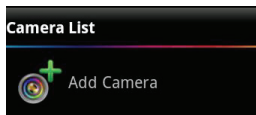
2. Создать новый аккаунт при помощи Plug&View

Нажмите на «Create Account». Укажите всю необходимую информацию на следующей странице и подтвердите ее, нажав на «Apply». Далее вы получите электронное письмо с инструкциями по разблокировке аккаунта. Теперь можно использовать данные пользователя для входа на странице входа в систему и добавления камеры.

3 Добавить IP камеру Plug&view

3.1 При помощи смартфона или планшета

Для регистрации камеры выберите «Add Camera» в меню приложения Plug&View. Это легко выполнить при помощи QR-кода смартфоном или планшетом или ручным вводом данных для активации.



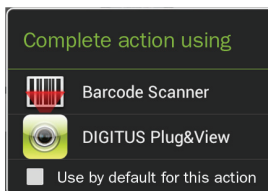
Для сканирования QR-кода подходят следующие устройства: Apple iPhone®, Apple iPad®, смартфоны и планшеты на базе Android (со встроенной на задней поверхности камерой).

Адрес MAC, код активации и QR-код указаны на последней странице настоящей инструкции.

Примечания: Мобильное устройство на базе Android должно иметь версию ПО не ниже 2.3.5.

Необходимо соединить камеру с роутером сетевым кабелем.

Добавление камеры сканированием QR-кодов



Выберите опцию «Scan QR Code» на следующей странице. В мобильном устройстве происходит активация функции сканирования QR кода. Если на устройстве установлена одна и более программ для считывания QR кодов, то во всплывающем окне вам будет предложено сделать выбор.

Нажмите на «DIGITUS® Plug&View», чтобы приложение DIGITUS® считало код.

Устройства на базе Android покажут сетку на дисплее. Перемещайте камеру вперед – назад, пока QR-код не поместится в сетке.

Устройства Apple® на базе iOS не показывают сетку. Для сканирования QR-кода устройством Apple® на базе iOS, возможно потребуется перемещать его вперед – назад несколько раз, пока оно не распознает код.

Добавление камеры ручным вводом MAC-адреса и кода активации

MAC-адрес и код активации указаны на последней странице настоящей инструкции. После того, как вы выбрали «add camera» в приложении Plug& View , введите комбинацию цифр и букв, которая находится под словом «MAC». Затем введите код активации и нажмите на «Apply».

MAC:

40D855070000



Act.Code:

wcdAcAcACAcAc

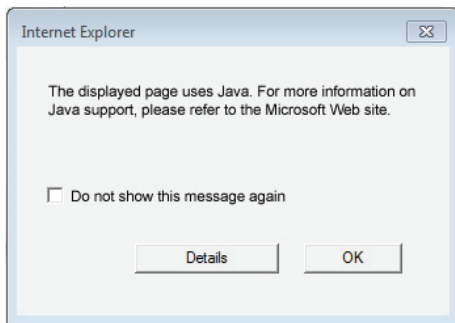
После того как камера была добавлена, убедитесь, что она, вместе с изображением предварительного просмотра отображается в списке приложения.

3.2 Добавление камеры к персональному компьютеру через браузер

После первого входа на страницу управления камерой на «http://www.plug-view.com», вы будете автоматически перенаправлены на страницу регистрации MAC-адреса и кода активации.

No.	MAC Address	Activate Code
1	<input type="text"/>	<input type="text"/>

Если появится сообщение, что страница использует Java, нажмите на «Details» и следуйте инструкциям по установке Java на компьютер на следующей странице. Это неперемное условие для использования возможностей видео на вебсайте. Перезагрузите страницу после успешной установке Java.



Если настройки безопасности компьютера **отобразят сообщение после установки Java**, подтвердите запуск Java, нажав на OK.

Таким же способом подтвердите возможный запрос от **Windows Firewall**, что Java может обмениваться данными с Internet. В целях использования мультимедиа и изменения настроек, необходимо установить компоненты OCX в Internet Explorer, проигрыватель VLC, Firefox и Chrome. При необходимости в пользовательском интерфейсе отображается соответствующая ссылка для загрузки.

MAC-адрес и код активации указаны на последней странице настоящей инструкции. Введите их в соответствующие поля и нажмите на «Apply».

После того как камера была добавлена, убедитесь, что она, вместе с изображением предварительного просмотра отображается в списке приложения.

Если в дальнейшем планируется использовать камеру Plug&View с сетевым кабелем, установка считается завершенной на этом этапе.

Однако, если для большей гибкости в выборе местоположения камеры планируется использовать вариант беспроводного соединения WLAN, продолжайте следовать инструкциям.

4 Установка WLAN

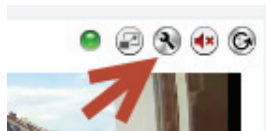
Установка беспроводного соединения (WLAN) между IP камерой и WLAN-роутером/Точкой доступ осуществляется на компьютере через браузер

После успешной установки камеры, войдите на вебсайт «<http://www.plug-view.com>». Нажмите на «Login | My camera administration».

Используйте имя пользователя Plug&View или введите данные для входа в аккаунт Google. Если вы не вошли в аккаунт Google, то вы будете перенаправлены на страницу входа Google.

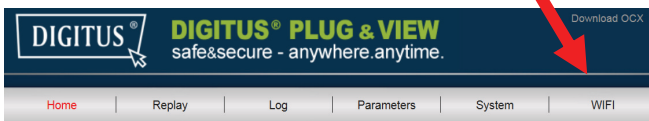
После ввода данных для входа в систему вы увидите страницу с общей информацией о камере. Убедитесь, что камера отображается вместе с изображением предварительного просмотра.

Справа, над камерой находятся иконки. Нажмите на иконку «Settings», чтобы перейти в пользовательский интерфейс камеры.



В появившемся окне входа, введите «admin» в качестве имени пользователя и пароля. При выборе опции «Autologin», в следующий раз вход в меню конфигурации будет осуществляться автоматически. Нажмите на «Login».

Нажмите на WIFI в пользовательском интерфейсе камеры, чтобы сконфигурировать беспроводное соединение.



Появится окно поиска, в котором будут показаны все доступные сети. Выберите идентификатор (SSID) вашей сети и подтвердите нажатием на «OK».

Index	Join	SSID	BSSID	Channel	Encryption	Quality(%)
1	<input type="radio"/>	AETW-AP	6C F0 49 AA 33 04	6	WEP	100
2	<input checked="" type="radio"/>	Assmann-Extranet	90 F6 52 B3 DB D4	9	WPA/WPA2	99
3	<input type="radio"/>	st1_wifi	00 1D AA 82 E1 10	9	WPA/WPA2	63
4	<input type="radio"/>	UHT-dlink	BC F6 85 FF A4 6E	3	WPA/WPA2	52
5	<input type="radio"/>	Xfatorcor	EC 43 F6 E2 E0 7B	6	WPA2	47

Введите пароль WLAN в следующем окне и подтвердите, нажав на «OK».

* **WIFI** DHCP Enable
Wifi is connecting...

IP Add. : 10. 0. 1. 101
Netmask : 255. 255. 255. 0
Gateway : 10. 0. 1. 1

SSID : Assmann-Extranet
Key : ●●●●●●●●

DNS : 168. 95. 192. 1

Убедитесь, что роутер функционирует как DHCP-сервер. Это настройка по умолчанию для почти всех роутеров. Это позволит установить соединение с беспроводной LAN. Сообщение «Wifi connection is made» мигнет ЖЕЛТЫМ цветом. Если соединение установлено успешно, то это сообщение появится в отдельном окне. Дисплей поменяется на «Wi-Fi connection».

Теперь можно извлечь сетевой кабель из камеры и закрыть окно браузера.

Поздравляем. Вы только что завершили установку IP камеры Plug&view. Теперь у вас есть доступ к IP камере в любой момент времени со смартфона, планшетного компьютера или через браузер.

Торговые марки

DIGITUS является зарегистрированной торговой маркой ASSMANN Electronic GmbH.

Apple, Apple App Store – зарегистрированные торговые марки Apple Inc.

Android, Google, Google являются зарегистрированными торговыми марками Google Inc.

AVM Fritz!Box – зарегистрированная торговая марка

AVM Computersysteme Vertriebs GMBH

Telekom Speedport – зарегистрированная торговая марка Deutsche Telekom AG.

Примечания:

Все прочие, не перечисленные выше торговые марки являются собственностью соответствующих правообладателей.

Указанные в настоящем руководстве торговые марки или торговые названия используются только в целях описания рабочих процедур, что не подразумевает возможность их свободного присвоения или использования. В любом случае они являются собственностью соответствующего правообладателя.

ASSMANN Electronic GmbH настоящим подтверждает, что IP камеры типа Plug&View, полностью соответствуют требованиям и положениям Директивы 1999/5/ЕС. Полный текст Сертификата Соответствия можно найти на <http://www.digitus.info>.